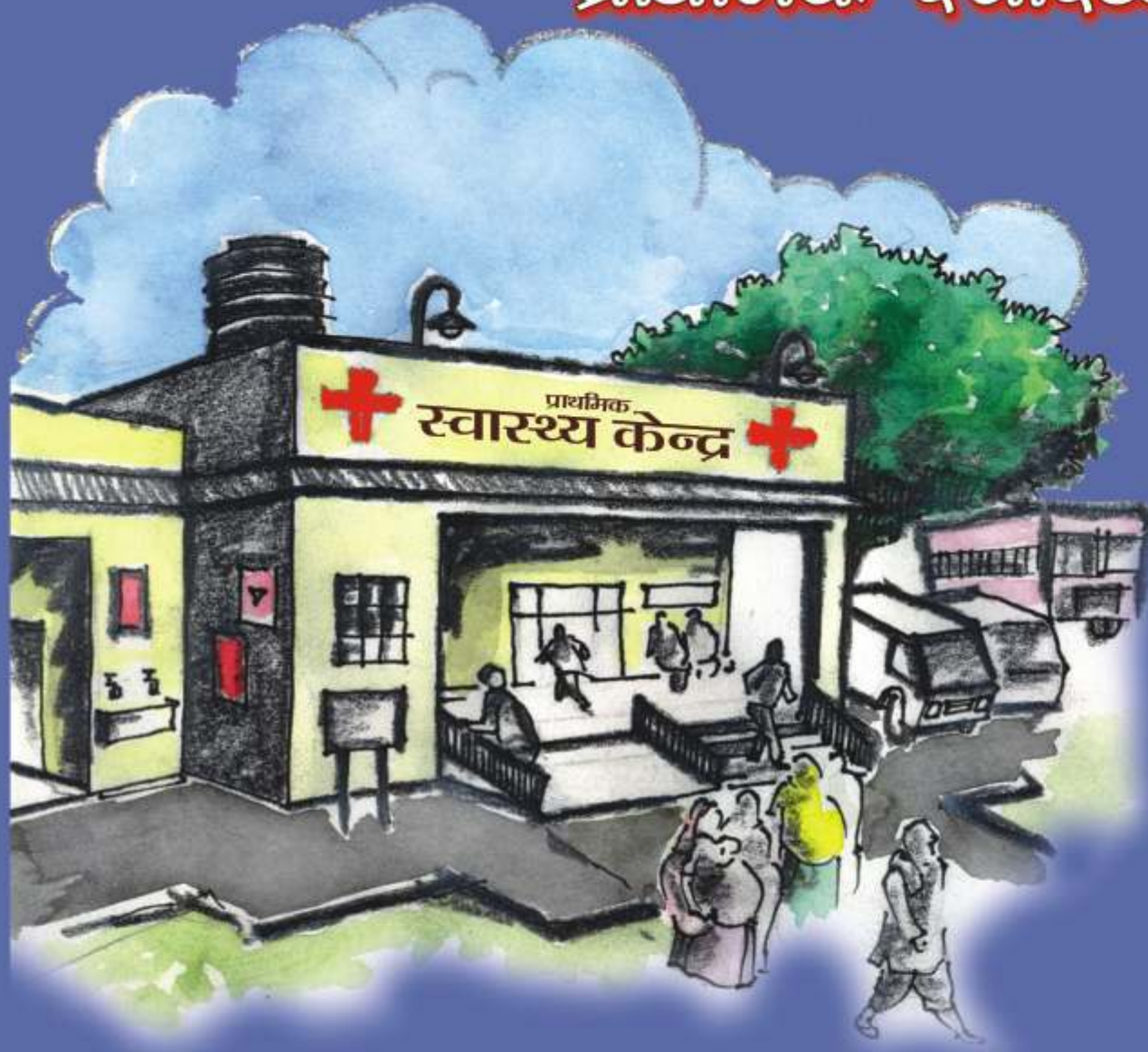


राष्ट्रीय ग्रामीण स्वास्थ्य मिशन के तहत बेहतर स्वास्थ्य के लिए राजकीय स्वास्थ्य सेवा प्रदाताओं एवं समुदाय के बीच व्याप्त अविश्वास एवं असंतोष को समाप्त करने हेतु एक नई पहल स्वास्थ्य सेवाओं की सामुदायिक देखरेख कार्यक्रम

प्राथमिक स्वास्थ्य केन्द्र पर सुनिश्चित सेवा का वादा

- ⊕ चौबीस घंटे आपातकालीन सेवा उपलब्ध
 - ⊕ चौबीस घंटे प्रसव सुविधाएं
 - ⊕ संपूर्ण टीकाकरण
 - ⊕ सुरक्षित गर्भपात सेवाएं
 - ⊕ यौन रोगों व संक्रमणों के इलाज की व्यवस्था
 - ⊕ परिवार नियोजन के सभी साधनों की व्यवस्था
 - ⊕ साधारण व आपातकालीन मामलों में जांच, उपचार, भर्ती और इलाज के लिये बाहर टैफर करने की सुविधाएं
- प्राथमिक स्वास्थ्य केन्द्र स्थानीय ग्राम पंचायत के प्रति जवाबदेह है।

प्राथमिक स्वास्थ्य केन्द्र को स्थानीय जरूरतों के लिये पच्चीस हजार रुपये मुक्तनिधि अतिरिक्त प्राप्त होती है।



गांव के लोगों की सामुदायिक निगरानी समिति उस गाँव के प्राथमिक स्वास्थ्य केन्द्र द्वारा दी जा रही स्वास्थ्य सेवाओं की निगरानी, नियोजन और सुधार के लिये काम करेगी।

गरीबी रेखा के नीचे जीवनयापन कर रहे लोगों के लिये प्राथमिक स्वास्थ्य केन्द्र की सभी सेवाएं निशुल्क हैं।

राष्ट्रीय ग्रामीण स्वास्थ्य मिशन के तहत एडवाइजरी ग्रुप ऑन कम्यूनिटी एक्शन द्वारा संचालित स्वास्थ्य सेवाओं की सामुदायिक निगरानी कार्यक्रम के अन्तर्गत प्रयास द्वारा जनहित में जारी